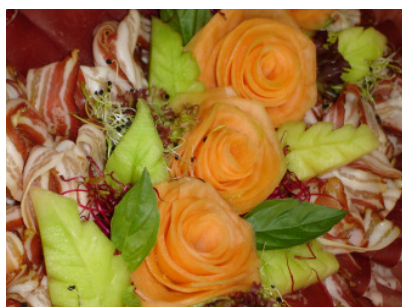
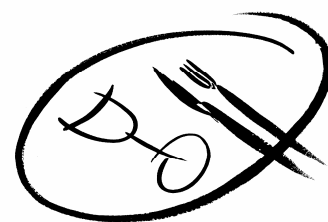

Apérovorschläge

gültig ab Mai 2008



Restaurant
Apropos



Krähenmann Gastronomie GmbH
Lagerstr. 4
9200 Gossau

Tel. 071 383 10 90
www.apropos-gossau.ch
apropos-gossau@bluewin.ch



Kalte Snacks

Canapés 1/1 (8x4 cm)

mit Bündnerfleisch, Rohschinken, Ei, Schinken, Salami
oder Aufschnitt Stück sFr. 3.00

mit Roastbeef, Mostbröckli, Crevetten
oder norwegischem Lachs Stück sFr. 3.40

Canapés 1/2

mit Bündnerfleisch, Rohschinken, Ei, Schinken, Salami
oder Aufschnitt Stück sFr. 2.40

mit Roastbeef, Mostbröckli, Crevetten
oder norwegischem Lachs Stück sFr. 2.80

Gefüllte Baguettes (55 cm)

Ofenfrische Baguettes mit diversen Füllungen gross (1/3) Stück sFr. 4.80

Ofenfrische Baguettes mit diversen Füllungen klein (1/6) Stück sFr. 2.80

Rohkostgemüse mit hausgemachten Dips

Grosser Teller mit mindestens 5 Sorten Gemüse , 3 Dipsaucen Teller sFr. 27.00

Käseplatten mit Brot

Assortierte Käseplatte mit Früchten garniert kg sFr. 54.00

Fleischplatten mit Brot

Variante „Gut und günstig“ mit Aufschnitt, Schinken, Fleischkäse,
und Braten, garniert mit Essiggemüse kg sFr. 54.00

Variante „De Luxe“ mit Bündnerfleisch, Rohschinken, Mostbröckli
und Salami, garniert mit Essiggemüse kg sFr. 82.00

Hobelkäse mit Bündner Salsiz, dazu Brot kg sFr. 54.00

Sandwiches

Partybrötli oder Laugenbrötli gefüllt mit Fleisch oder Käse Stück sFr. 3.80

St. Galler Bürli gefüllt mit Fleisch oder Käse Stück sFr. 4.80

Laugenbrezel mit Butter Stück sFr. 2.50

Kalte Spezialitäten

| | | | |
|---|-------|------|-------|
| Rohschinkenrolle mit Gambozola und Melonenkugel | Stück | sFr. | 2.90 |
| Crissini mit Rohschinken umwickelt | Stück | sFr. | 2.40 |
| Mozzarella-Kirschtomatenspiessli | Stück | sFr. | 2.80 |
| Roastbeefrolle mit Frischkäsefüllung | Stück | sFr. | 2.90 |
| Früchtespiessli mit 3 verschiedenen Sorten | Stück | sFr. | 2.90 |
| Morchelterrinen mit Brioche | Stück | sFr. | 3.80 |
| Riesendattel mit Mascarponefüllung | Stück | sFr. | 2.40 |
| Rauchlachsplatte mit Baguette reich garniert | kg | sFr. | 98.00 |
| Crevettenring mit süsser Chilisauce | 360 g | sFr. | 39.00 |

Snacks und Knabbereien

| | | | |
|--|----------|------|------|
| z.B. Pommes Chips, Popcorn, Salznüssli oder Stengeli | pro 100g | sFr. | 2.50 |
|--|----------|------|------|

Warme Snacks

| | | | |
|---|-------|------|-------|
| Mini-Schinkengipfeli | Stück | sFr. | 1.80 |
| Schinkengipfel gross | Stück | sFr. | 2.50 |
| Mini-Käseküchlein | Stück | sFr. | 1.80 |
| Käseküchlein gross | Stück | sFr. | 2.50 |
| Mini-Frühlingsrolle mit süsser Chilisauce | Stück | sFr. | 1.00 |
| Samosa mit Gemüsefüllung | Stück | sFr. | 1.00 |
| Mini-Pizza | Stück | sFr. | 1.40 |
| Riesencrevette im Knuspermantel mit süsser Chilisauce | Stück | sFr. | 3.20 |
| Spiessli mit 3 Chipolatas und Speck | Stück | sFr. | 3.20 |
| Spiessli mit Rindfleischkugeln und Barbequesauce | Stück | sFr. | 3.60 |
| Satay-Spiessli aus Pouletbrustfilet mit Sojasauce | Stück | sFr. | 2.50 |
| Gebackene Champignons mit Tartarsauce | kg | sFr. | 38.00 |
| Heisser Ofenfleischkäse mit Senf | kg | sFr. | 30.00 |
| Chicken Nuggets mit Tartarssauce | kg | sFr. | 38.00 |
| Schinken im Brotteig | kg | sFr. | 48.00 |
| Schinken mit Honigglasur und Mandelstiften | kg | sFr. | 52.00 |
| Heisse Wienerli mit Brot | Paar | sFr. | 3.80 |
| Hot Dog mit Senf oder Ketchup | Stück | sFr. | 3.80 |
| Hamburger im Sesambrotchen | Stück | sFr. | 5.50 |
| Heisse Schweinswürstchen mit Brot | Paar | sFr. | 4.80 |

Getränke

Alkoholfreie Getränke

| | | | |
|--|--------|------|------|
| Gontenerbad Mineralwasser | 1.0 lt | sFr. | 5.50 |
| Orangensaft, Apfelsaft, Multivitaminsaft | 1.0 lt | sFr. | 6.00 |
| Süsswasser, z.B. Rivella, Apfelschorle, Coca Cola, Flauder | 1.5 lt | sFr. | 9.00 |

Weissweine

| | | | | |
|-------------------------|-------------------|-------|------|-------|
| Féchy, Filet d'Or | Waadtland/La Côte | 50 cl | sFr. | 15.00 |
| Chardonnay Silver Birth | Kalifornien | 50 cl | sFr. | 15.00 |
| St. Saphorin, La Rionde | Waadtland/Lavaux | 75 cl | sFr. | 32.00 |
| Dézaley les Embleyres | Waadtland/Lavaux | 75 cl | sFr. | 34.00 |

Rotweine

| | | | | |
|----------------------------|---------|-------|------|-------|
| Dôle de Sierre | Wallis | 50 cl | sFr. | 15.00 |
| Hüttwiler Zehntechäller | Thurgau | 50 cl | sFr. | 15.00 |
| Rioja Crianza | Spanien | 75 cl | sFr. | 26.00 |
| Amarone della Valpolicella | Italien | 75 cl | sFr. | 46.00 |

Roséwein

| | | | | |
|---|---------|-------|------|-------|
| Hallauer Rosé AOC, Graf von Spiegelberg | Thurgau | 50 cl | sFr. | 15.00 |
|---|---------|-------|------|-------|

Champagner/Schaumwein

| | | | |
|-------------------------------------|-------|------|-------|
| Cuvée Jean Georges, Apfelschaumwein | 75 cl | sFr. | 36.00 |
|-------------------------------------|-------|------|-------|

Erweitertes Wein- und Schaumweinangebot auf Anfrage!

Bier

| | | | |
|----------------------------|-------|------|------|
| Appenzeller Säntis Cristal | 30 cl | sFr. | 3.00 |
| Appenzeller Quöllfrisch | 50 cl | sFr. | 4.20 |
| Schützengold alkoholfrei | 50 cl | sFr. | 4.20 |

Saft mit oder ohne Alkohol

| | | | |
|---|--------|------|-------|
| Hausgemachte Früchtebowlen mit Alkohol nach Saison z.B. Ananas, Erdbeer, Himbeer, Melone, Pfirsich | 50 cl | sFr. | 4.20 |
| | 1.0 lt | sFr. | 26.00 |

Allgemeine Konditionen

Teilnehmerzahl und Annulationen

Oftmals ist es schwer, im Voraus die genaue Teilnehmerzahl eines Events zu bestimmen. Wir möchten Ihnen genug Zeit lassen. Die bis 48 Stunden vor dem Anlass angegebene Personenzahl ist für die Rechnungsstellung massgebend. Ist die Personenzahl grösser, wird der effektive Aufwand verrechnet.

Kinder

Kinder sind bei uns herzlich willkommen. Sie erhalten bis zum 12. Altersjahr eine Ermässigung von 50% auf den Erwachsenenpreis.

Unser Angebot

Unsere Angebotsliste soll Ihnen als Vorschlag dienen. Sie kann von Ihnen ergänzt oder variiert werden, so dass Ihrem Anlass eine persönliche Note auferlegt wird.

Rechnung

Die Rechnung können Sie bar oder per Einzahlungsschein begleichen. Wir akzeptieren **keine** Kreditkarten.

Lieferungen

Möchten Sie, dass wir den Apéro an Ihren Bestimmungsort liefern? Kein Problem! Pro Fahrkilometer verrechnen wir Ihnen sFr. 1.50.

Preise

Im Preis inbegriffen sind Gläser, Teller und falls nötig Besteck. Die Geschirrendreinigung wird durch unseren Betrieb erledigt.

Unsere Preise verstehen sich inkl. 7.6 % Mehrwertsteuer.

Nicht enthalten sind Mitarbeiterkosten.

Mitarbeiterkosten

Service- und Buffetbetreuung/Einrichten

| | | |
|------------------|-----------|-------|
| Montag – Freitag | sFr./Std. | 42.00 |
| Samstag/Sonntag | sFr./Std. | 47.00 |